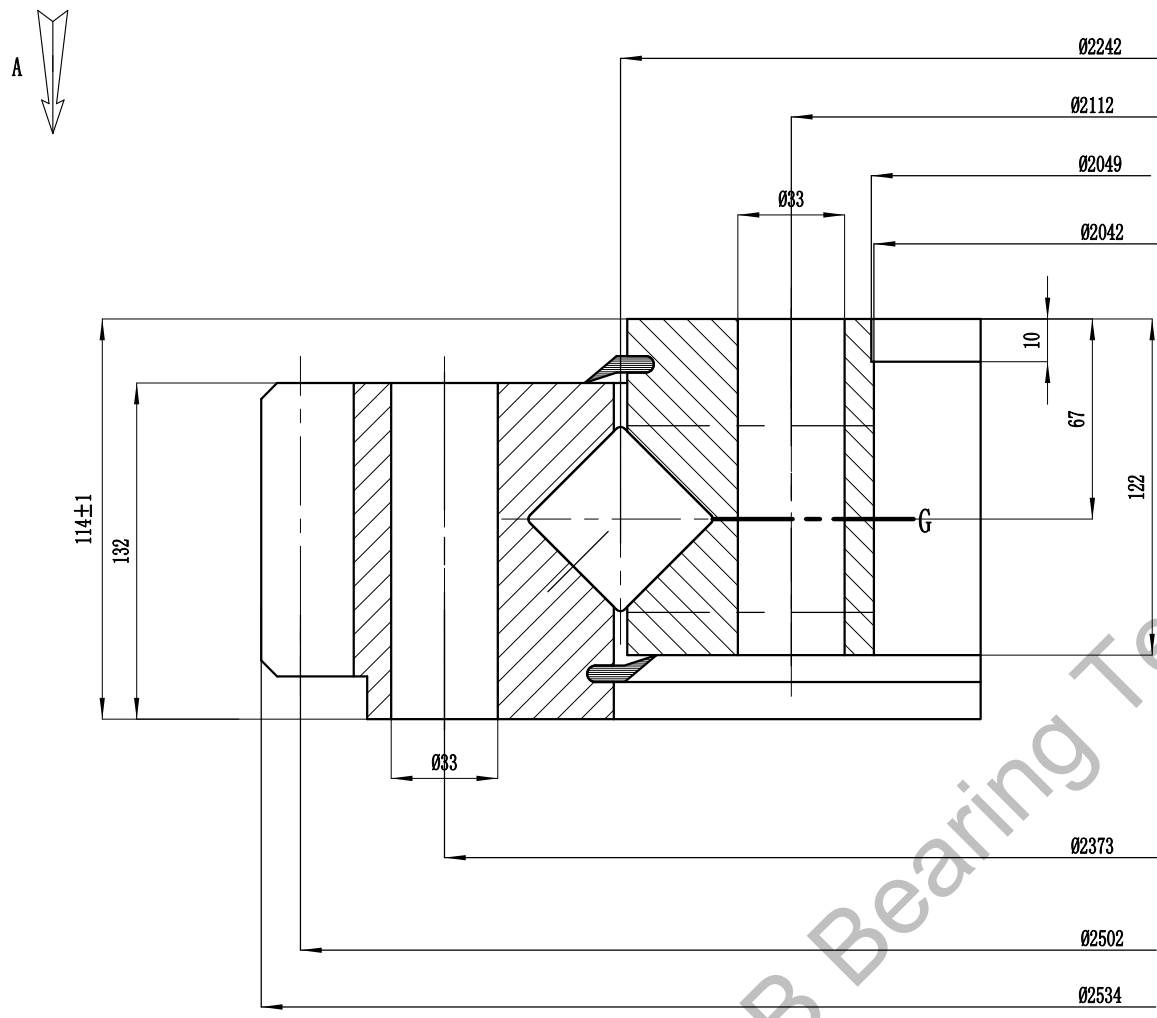


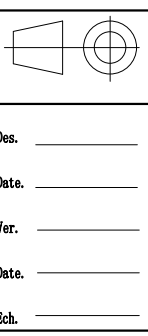


Implantation suivant A  
 Implantation according to A  
 Ansicht nach A



Denture - Gear - Verzahnung	
Droite	
Module 18	Angle de pression 20°
Module - Modul	Pressure angle
Diametral pitch 138	Eingriffswinkel 2
Nr. of teeth - Zahnzahl	Troncature - Kopfkürzung
Diamètre primitif 2484	Pitch diameter - Teilkreisdurchmesser
Depart 2 m d	Profilverschiebung 2 m d
Cote sur 16 dents 863.261	Measurement on teeth 863.081
Zahnmessweite bei Zähnen	
Faux rond au diamètre primitif - Run out on P.D. Rundlauffehler am Teilkreis	
Non trempée 0.72	Trempée Hardened Gehärtet 0.97

Tolérances générales suivant IT-ETR-061 General tolerances according to IT-ETR-061 Allgemeine toleranzen nach IT-ETR-061				
X	R.E.	60	Trous de fixation Ø 33	equiv. eqnis.
	A.R.		Mounting holes Befestigungsbohrungen	gl. Abst.
G	R.I.	60-1	Trous de fixation Ø 33	equiv. eqnis.
	I.R.		Mounting holes Befestigungsbohrungen	gl. Abst.
	R.E.		Trous de graisseurs	equiv. eqnis.
	O.E.		Grease holes Schmierbohrungen	gl. Abst.
	R.I.	6	Trous de graisseurs M 10 x 1.00	equiv. eqnis.
	I.R.		Grease holes Schmierbohrungen	gl. Abst.
B Position approximative du bouchon et du raccord de trempé Filler plug and hardening connection of raceway ca Stopfen - und heerteschlupf - position				

Masse estimée 60 kg	N° 06-2242-00
Gewicht ca 60 lbs	
Des. _____	Indice A
Date. _____	Luoyang JCB Bearing Technology Co., Ltd
Ver. _____	Agregar: carretera No.3 Lianmeng, Luoyang, Henan, China.
Date. _____	Código postal: 471003
Ech. _____	Teléfono: + 86-379-68811678
	Fax: + 86-379-68811679
	Correo electrónico: sales@jcb-bearing.com

Indice A

Luoyang JCB Bearing Technology Co., Ltd

Agregar: carretera No.3 Lianmeng, Luoyang, Henan, China.

Código postal: 471003

Teléfono: + 86-379-68811678

Fax: + 86-379-68811679

Correo electrónico: sales@jcb-bearing.com